

CdS: Filosofia L-5

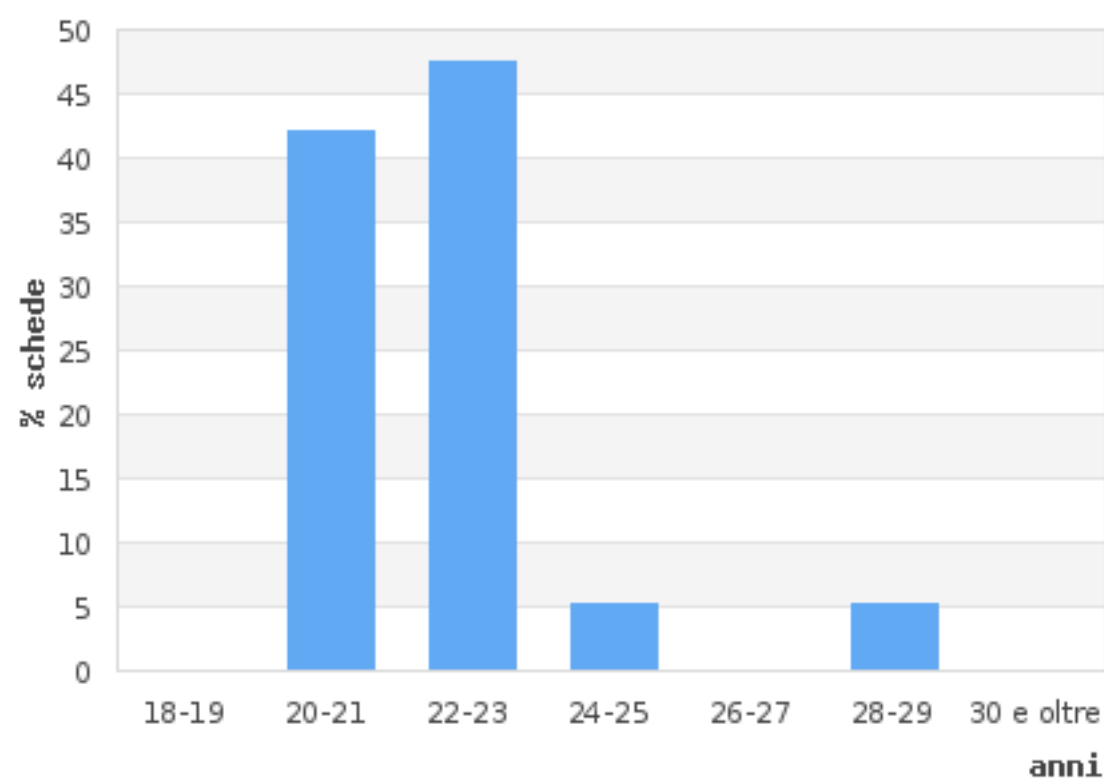
**Report insegn. cod. 1002357 - FILOSOFIA TEORETICA**

anno	sem	SSD	tipo	CFU	docente	assegn
3°	II	M-FIL/01	A	9	BIUSO ALBERTO GIOVANNI	CAR_DID

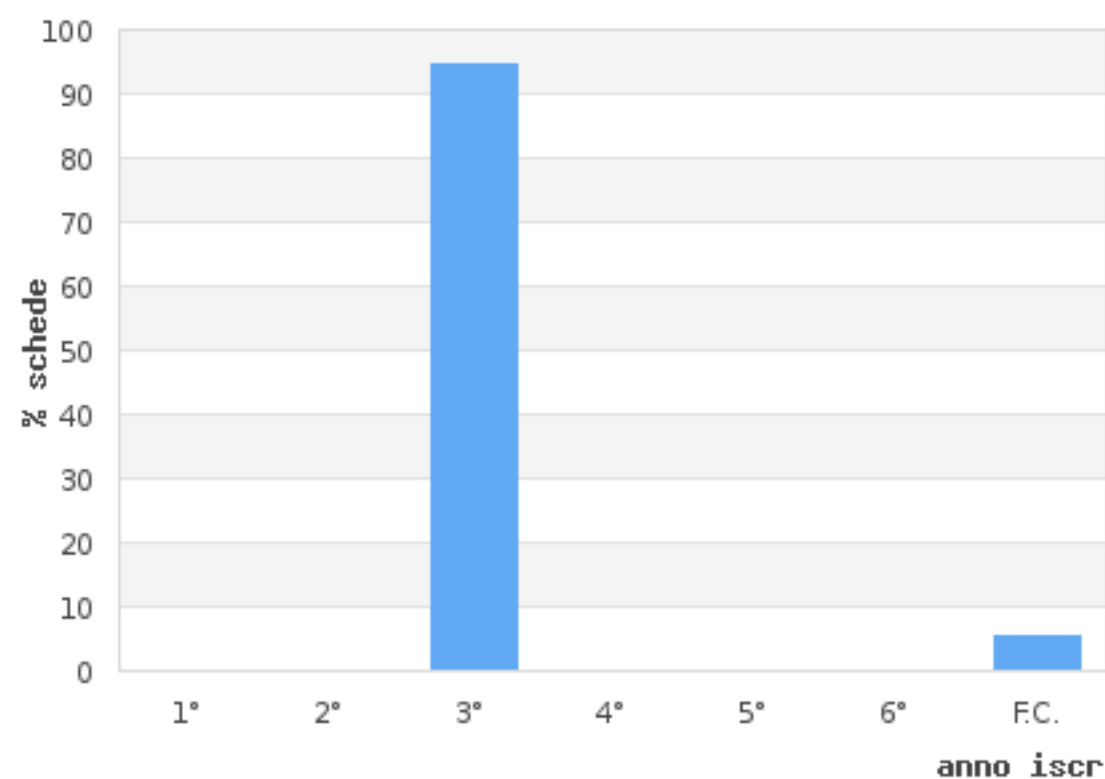
**Riepilogo questionari rilevati**

	Totale schede	di cui femmine	di cui stud. F.C.	di cui stud. inattivi
<b>SCHEDE 1 (stud. frequentanti)</b>	<b>19</b>	10	1	0
<b>SCHEDE 3 (stud. non frequentanti)</b>	<b>6</b>	<i>non prevista</i>	4	1

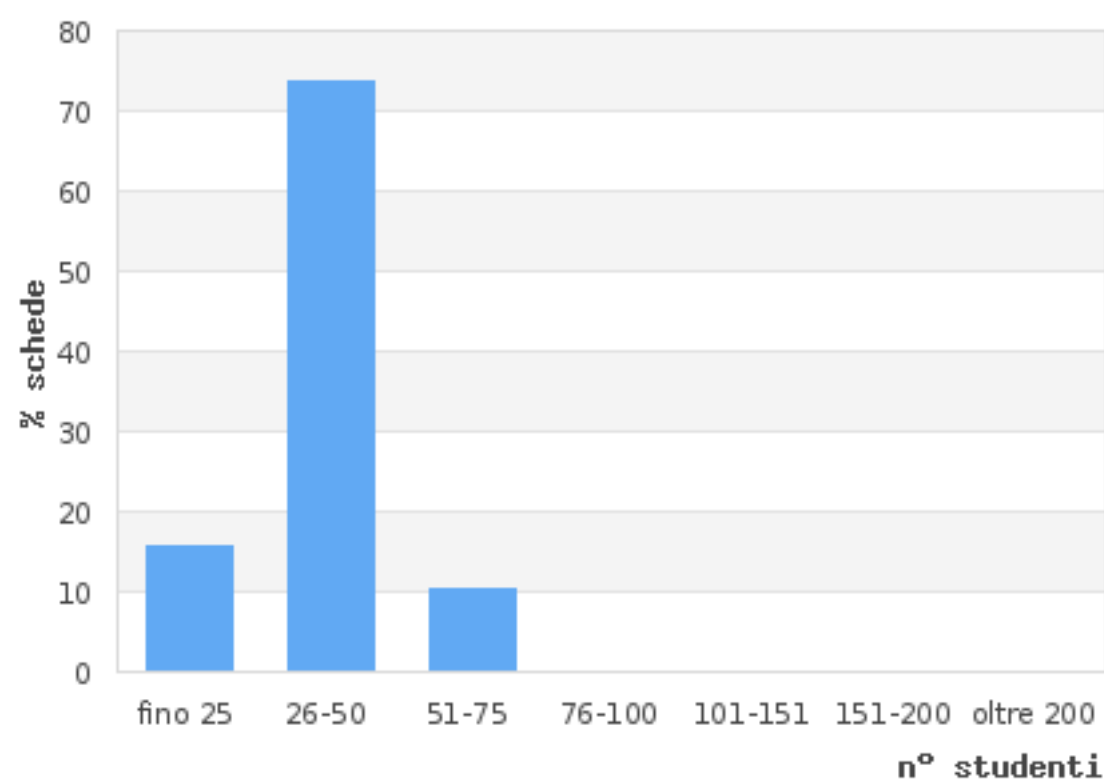
SCHEDE 1: età



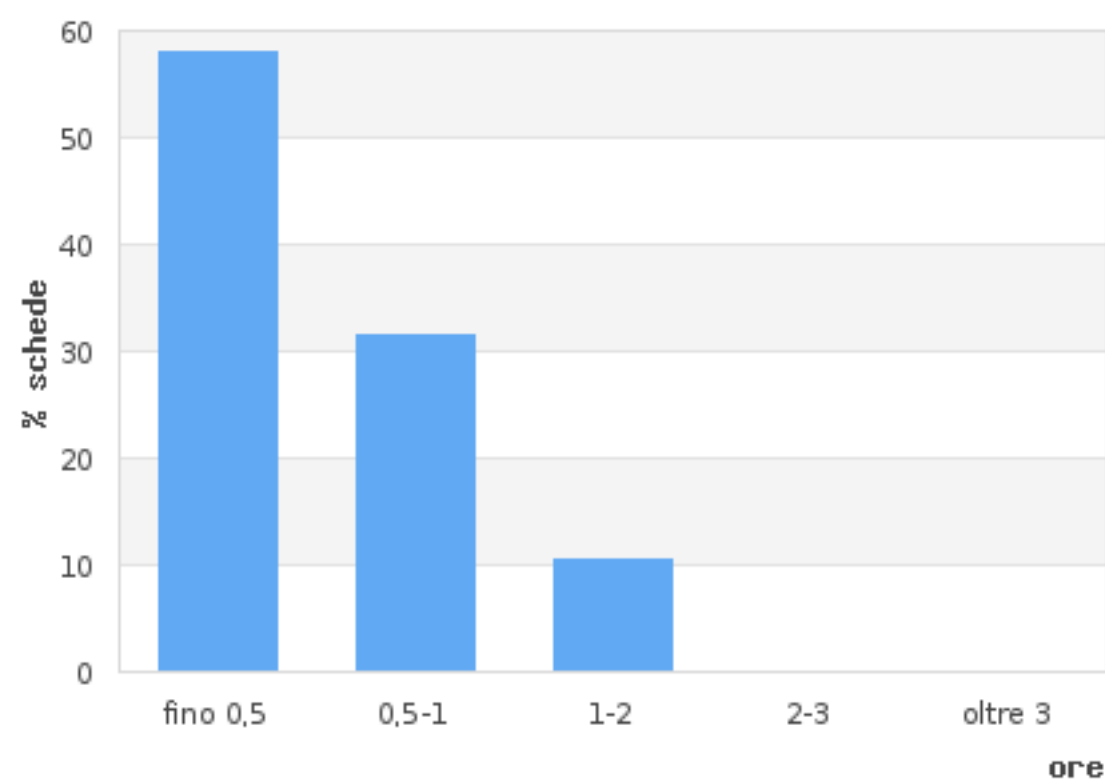
SCHEDE 1: anno iscrizione



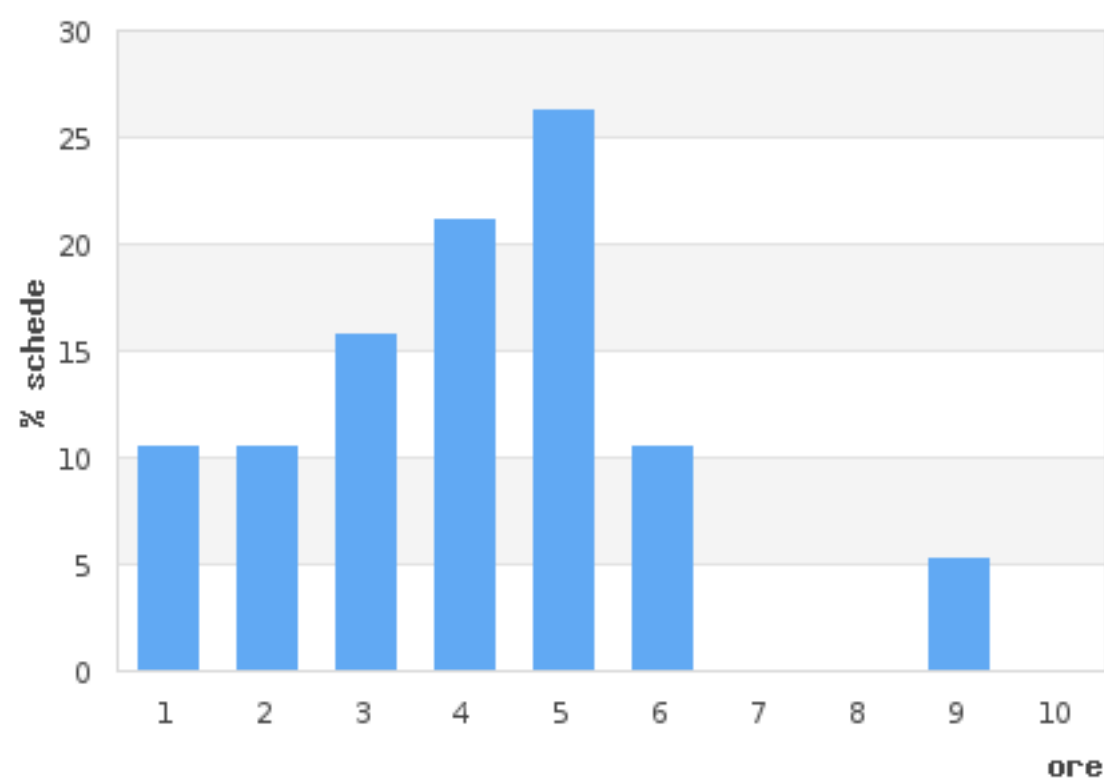
SCHEDE 1: num. studenti frequentanti



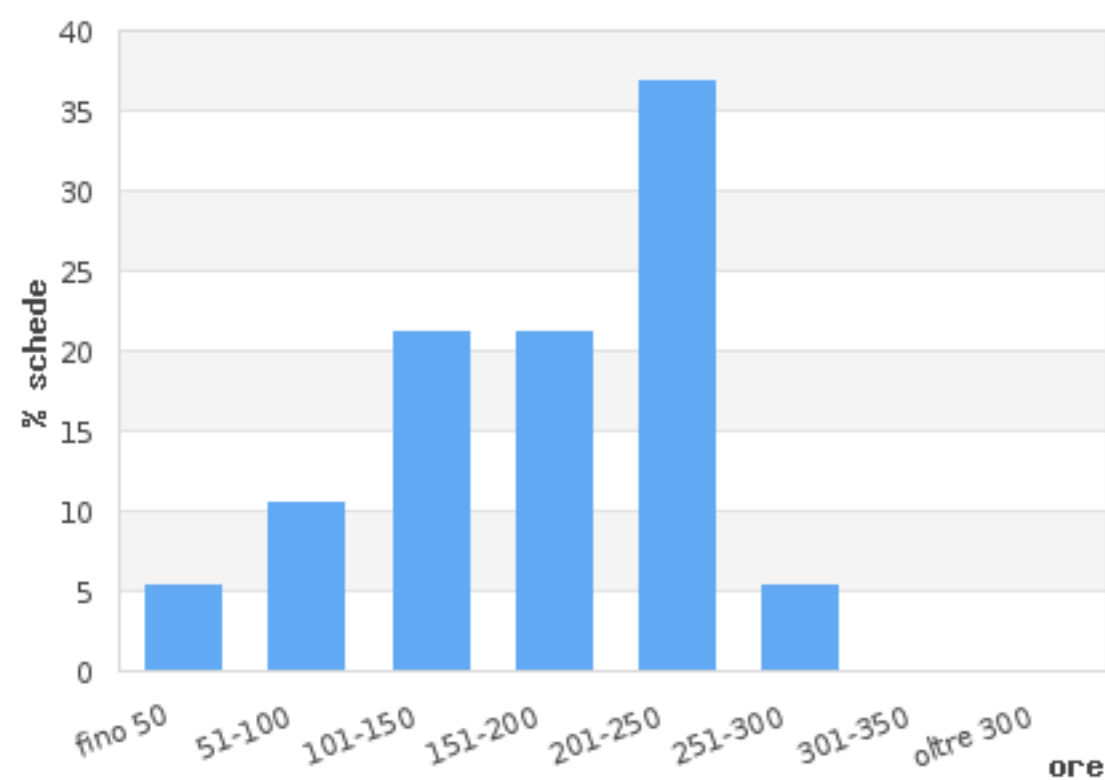
SCHEDE 1: tempo medio per raggiungere Univ.



SCHEDE 1: ore studio giornaliere



SCHEDE 1: ore studio tot per preparare esame



**SCHEDE 1: valutaz. studenti frequentanti**

domanda	NO	più NO che SI	più SI che NO	SI	non so
DOMANDA_01	2	3	7	7	
DOMANDA_02		4	9	6	
DOMANDA_03			10	9	
DOMANDA_04			3	16	
DOMANDA_05			2	17	
DOMANDA_06			1	18	
DOMANDA_07			1	18	
DOMANDA_08			1	4	
DOMANDA_09			1	18	
DOMANDA_10			1	16	2
DOMANDA_11			3	16	
DOMANDA_12			5	14	

**SCHEDE 3: valutaz. studenti non frequentanti**

domanda	NO	più NO che SI	più SI che NO	SI	non so
DOMANDA_01			5	1	
DOMANDA_02		1	2	3	
DOMANDA_03			2	4	
DOMANDA_04			1	5	
DOMANDA_05	dom. non prevista				
DOMANDA_06	dom. non prevista				
DOMANDA_07	dom. non prevista				
DOMANDA_08	dom. non prevista				
DOMANDA_09	dom. non prevista				
DOMANDA_10			3	3	
DOMANDA_11			1	5	
DOMANDA_12			2	4	

**Legenda domande (SCHEDE 1 e 3)**

- DOM.01** Le conoscenze preliminari sono state sufficienti per la comprensione degli argomenti nel programma d'esame ?
- DOM.02** Il carico di studio dell'insegnamento è proporzionato ai crediti assegnati ?
- DOM.03** Il materiale didattico (indicato e disponibile) è adeguato per lo studio della materia ?
- DOM.04** Le modalità di esame sono state definite in modo chiaro ?
- DOM.05** Gli orari di svolgimento di lezioni, esercitazioni e altre eventuali attività didattiche sono rispettati ?
- DOM.06** Il docente stimola/motiva l'interesse verso la disciplina ?
- DOM.07** Il docente espone gli argomenti in modo chiaro ?
- DOM.08** Le attività didattiche integrative (esercitazioni, tutorati, laboratori, ... etc) sono utili all'apprendimento della materia ? (risposte al netto di coloro che hanno indicato 'non previste')
- DOM.09** L'insegnamento è stato svolto in maniera coerente con quanto dichiarato sul sito web del corso di studio ?
- DOM.10** Il docente è reperibile per chiarimenti e spiegazioni ?
- DOM.11** E' interessato/a agli argomenti trattati nell'insegnamento ?
- DOM.12** E' complessivamente soddisfatto/a dell'insegnamento?

**SCHEDE 3: motivo principale della non frequenza**

motivo	% studenti che l'hanno indicato
Lavoro	33%
Frequenza lezioni di altri insegnamenti	
Frequenza poco utile ai fine della preparazione dell'esame	
Strutture per l'attività didattica inadeguate per la frequenza	
Ritardo negli studi	
Problemi logistici	33%
Altro	33%

**SCHEDE 1: suggerimenti degli studenti frequentanti**

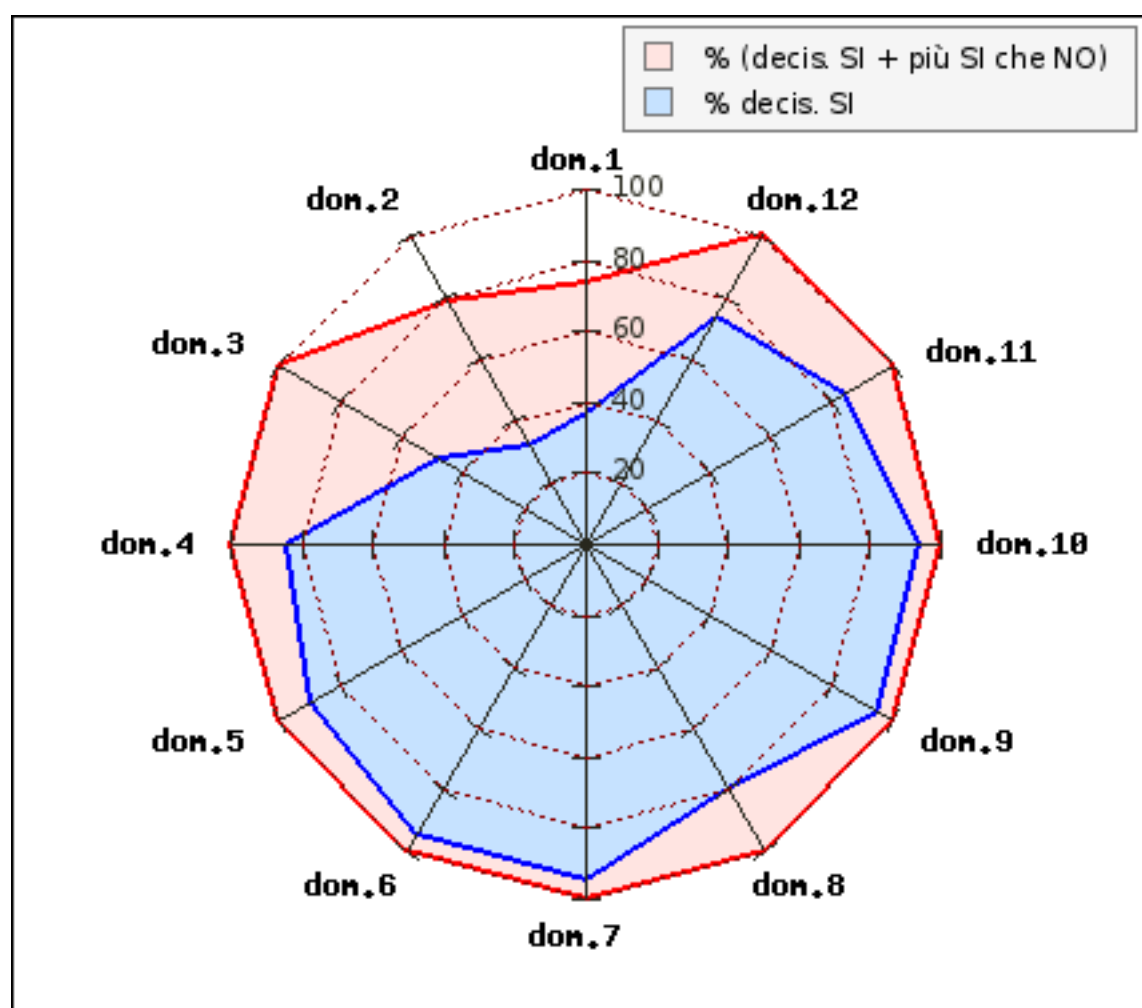
suggerimento	% studenti che l'hanno indicato
Alleggerire il carico didattico complessivo	11%
Aumentare l'attività di supporto didattico	5%
Fornire più conoscenze di base	11%
Eliminare dal programma argomenti già trattati in altri insegnamenti	
Migliorare il coordinamento con altri insegnamenti	5%
Migliorare la qualità del materiale didattico	5%
Fornire in anticipo il materiale didattico	11%
Inserire prove d'esame intermedie	11%
Attivare insegnamenti serali o week-end	
Nessuno	63%

**SCHEDE 3: suggerimenti degli studenti non frequentanti**

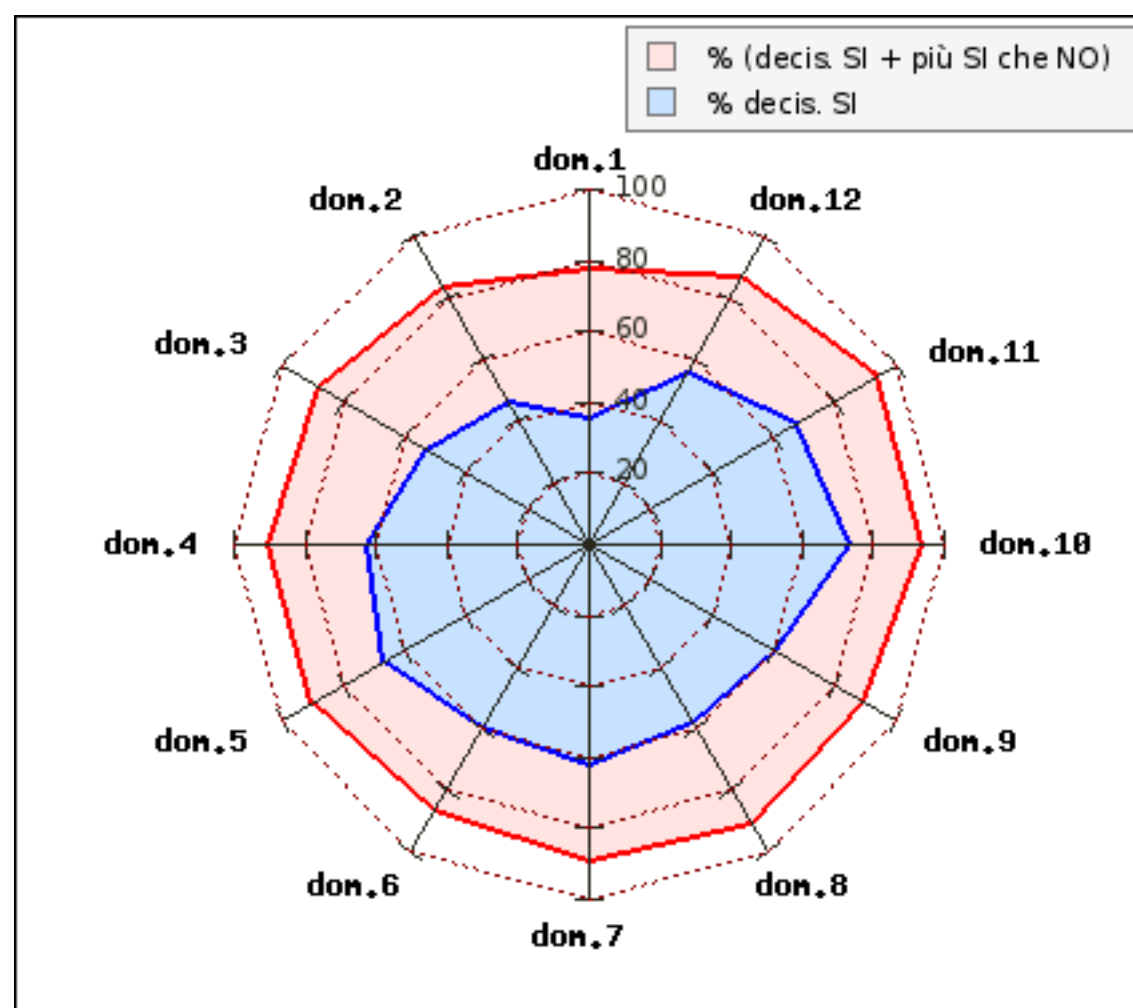
suggerimento	% studenti che l'hanno indicato
Alleggerire il carico didattico complessivo	17%
Aumentare l'attività di supporto didattico	
Fornire più conoscenze di base	17%
Eliminare dal programma argomenti già trattati in altri insegnamenti	
Migliorare il coordinamento con altri insegnamenti	33%
Migliorare la qualità del materiale didattico	
Fornire in anticipo il materiale didattico	17%
Inserire prove d'esame intermedie	
Attivare insegnamenti serali o week-end	
Nessuno	33%

**A.A. 16/17 - Grafico delle valutazioni positive degli studenti frequentanti (SCHEDE 1)**

Insegn/modulo: **cod. 1002357**  
(tot. schede: 19)



CdS **Filosofia L-5**  
(tot. schede: 853)



Le % sono calcolate rispetto al tot risposte valide (cioè al netto dei 'non so') per ogni domanda